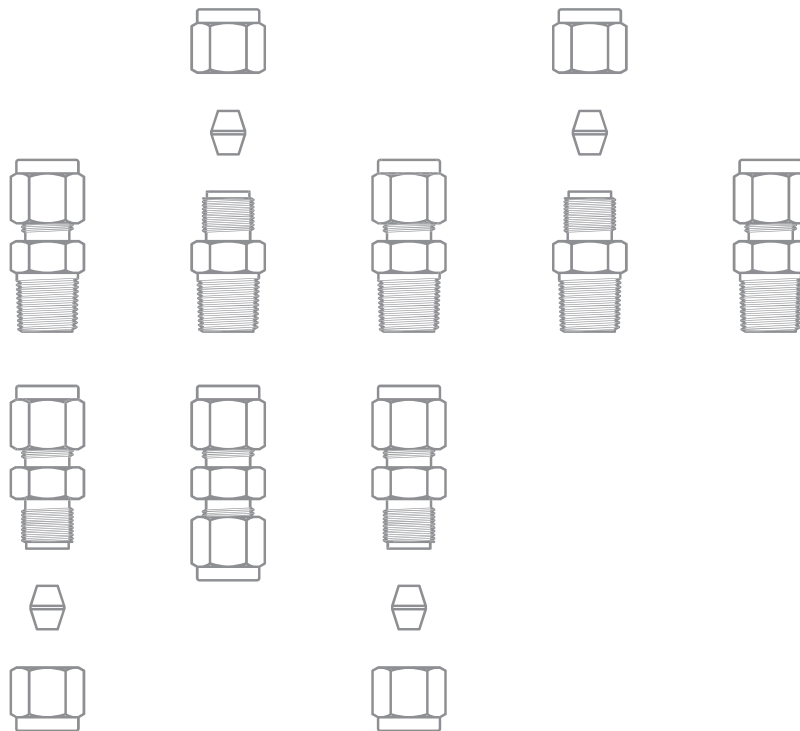


**Stainless Tube Fitting for
Fluororesin Tubes**

PW SERIES

<http://www.flowell.co.jp/>



Features

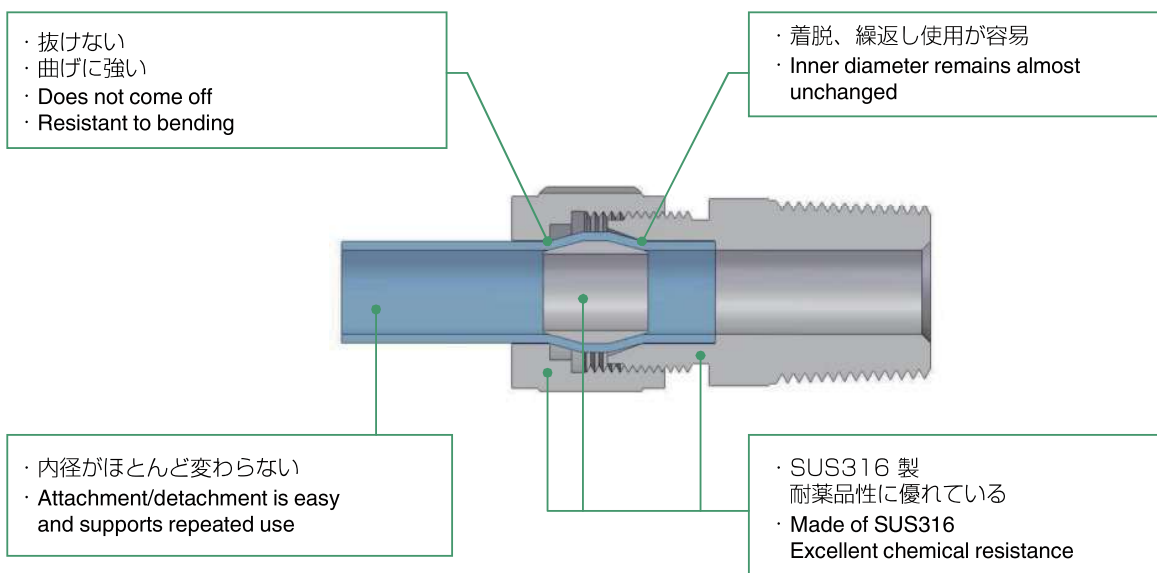
F-LOCK
PW SERIES
TUBE FITTINGS



1. 引抜き強度が非常に優れている
2. 繰返し脱着が容易
3. ステンレスパイプ用継手と同じボディが共用できる
(ただし、ナット・リングは別)
 - ・装置内でステンレスチューブと、PFA チューブの混合配管が容易
 - ・ステンレス継手「IW シリーズ」の機種がすべて利用できる
4. PFA チューブを使用すると・・・
 - ・ステンレスパイプに比べて配管作業が非常に楽である
 - ・チューブが透明なので中の流体が良く見える
 - ・流体が付着しにくい
5. 構成部品は SUS316
 - ・パーティクルが少ない
 - ・流体が付着しにくい
 - ・腐食されにくい

1. **Excellent pull-out strength**
2. **Easy attachment and detachment**
3. **Usable for the same body as stainless pipe tube fittings (excluding nuts and rings)**
 - ・Eases mixing of pipes between stainless tubes and PFA tubes within a device
 - ・Compatible with all "IW series" stainless tube fitting models
4. **Advantages of using PFA tubes include:**
 - ・Piping work is much easier compared to stainless pipes
 - ・Fluid inside is visible through the transparent tube
 - ・Resistant to fluid adhesion
5. **Components are made of SUS316**
 - ・Little occurrence of particles
 - ・Resistant to fluid adhesion
 - ・Resistant to corrosion

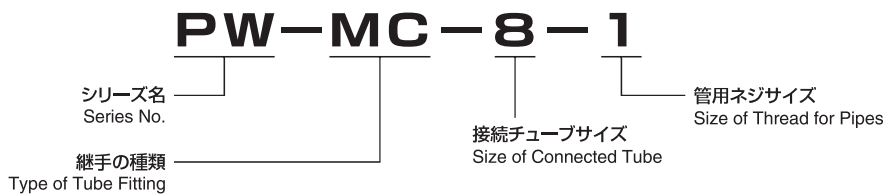
Construction



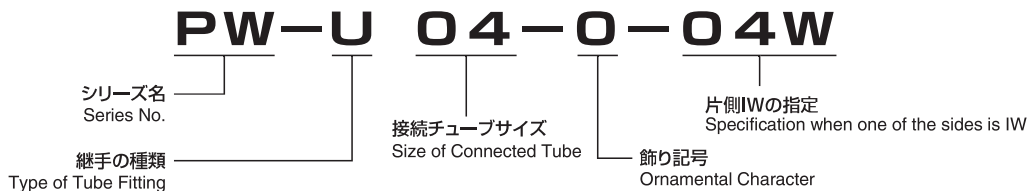
How to Order

PWシリーズのご注文は全て型番（Part No.）にてお願いします。
When placing an order for the PW series products, please specify the part number.

PW のみの接続 Connection with PW Only



PW と IW との接続 Connection between PW and IW



Metric Size

接続チューブサイズ Size of Connected Tube (O.D.×I.D.)	表記方法 Notation
4 × 2	4
6 × 4	6
8 × 6	8
10 × 8	10
12 × 10	12

JIS 管用テーパネジ Tapered Thread for JIS Pipes R、Rc	表記方法 Notation
R、Rc1/8"	1
R、Rc1/4"	2
R、Rc3/8"	3
R、Rc1/2"	4
R、Rc3/4"	6
R、Rc1"	8

Inch Size

接続チューブサイズ Size of Connected Tube (O.D.×I.D.)	表記方法 Notation
6.35 × 4.35 (1/4" × 11/64")	02
9.53 × 6.35 (3/8" × 1/4")	03
12.7 × 9.53 (1/2" × 3/8")	04

アメリカ管用ネジ Thread for American Pipes NPT	表記方法 Notation
NPT1/8"	1N
NPT1/4"	2N
NPT3/8"	3N
NPT1/2"	4N
NPT3/4"	6N
NPT1"	8N

IW との異シリーズ接続の場合はその接続サイズと "W" を末尾に付けて（例：-04W）注文してください。

継手の種類で UT の場合だけは、3方の内、1箇所のシリーズの文字を入れてください。

For connection with a series other than IW, please add the connected size and "W" at the end when you are placing an order. (Example: -04W)

例：PW-UT-04-0-04P

例：PW-UT-04-0-04W



Specifications

1. シール方式：内径リング方式
2. 最高使用圧力：下図をご参照ください。
3. 最高使用温度：100℃
4. 材質：SUS316
5. 適用チューブサイズ：下表を参照ください。

1. **Sealing mechanism:** Inner ring type
2. **Max. operating pressure:** See diagram below
3. **Max. operating temperature:** 100°C
4. **Material:** SUS316
5. **Applicable tube sizes:** Refer to the table below.

適用チューブサイズおよび最高使用圧力 Applicable Tube Size & Max. Operating Pressure

Metric Size

温度：25℃ (77°F)
Temperature：25°C(77°F)

チューブサイズ Tube Size (O.D.xI.D.)	最高使用圧力 Max. Operating Pressure	
	MPa	psig
4 × 2	1.2	174
6 × 4	1.2	174
8 × 6	1.2	174
10 × 8	1.1	159.5
12 × 10	0.9	130.5

Inch Size

6.35 × 4.35 (1/4" × 11/64")	1.2	174
9.53 × 6.35 (3/8" × 1/4")	1.2	174
12.7 × 9.53 (1/2" × 3/8")	1.2	174

温度対圧力曲線

Temperature-Pressure Curve

上記表示の最高使用圧力は25℃時の場合であり、温度条件により最高使用圧力の値が異なります。

25℃以上の温度条件で使用する場合は、下図の温度対圧力曲線から係数を求め、その圧力以下で使用してください。

The above are the maximum operating pressure values at 25°C. Note that the maximum operating pressure value varies with the temperature conditions.

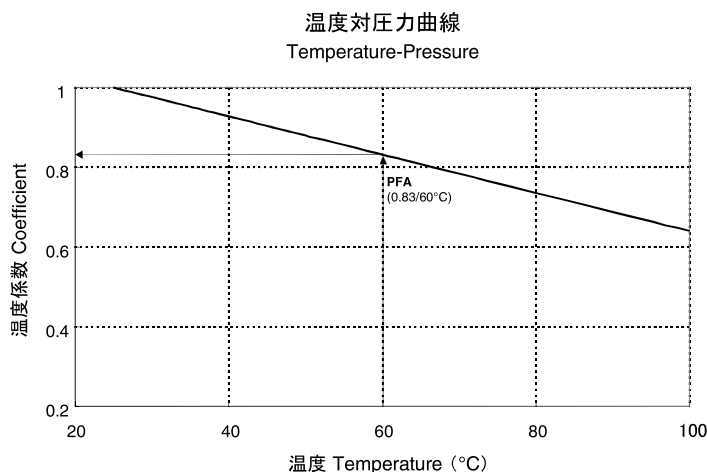
When using the tube fitting under a temperature higher than 25°C, obtain the coefficient from the temperature-pressure curve below, and make use of the tube fitting below the corresponding pressure.

使用温度時の圧力の計算例

(Example) Calculation of pressure from the operating temperature

グラフより係数を求め表記最高圧力に掛けてください。

Obtain the coefficient from the graph, and multiply it with the corresponding maximum pressure in the above table.



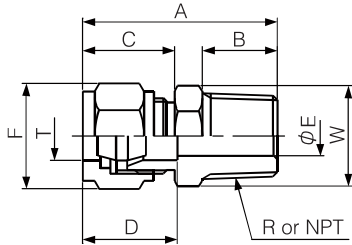
<例>PFA チューブ 12.7×9.53
60℃で使用する場合
0.8 [25℃の圧力] × 0.83 [係数]
= 0.66MPa

<Example> PFA tube 12.7 x 9.53
Use at 60°C
0.8 [Pressure at 25°C] x 0.83 [Coefficient]
= 0.66 MPa

**F-LOCK
PW SERIES
TUBE FITTINGS**



MC メール コネクタ
MALE CONNECTOR



- 全ての寸法単位はミリメートルです。
- All dimensions are in millimeters.

Metric Size

T Tube Sizes (O.D. × I.D.)	R (PT)	Part No.	A	B	C	D	φE	F	W
		MC							
4×2	1/8	PW- MC- 4-1	33	11	15	12	3.5	14	14
	1/4	PW- MC- 4-2	35	13	15	12	3.5	14	14
6×4	1/8	PW- MC- 6-1	33	11	15	12	5	14	14
	1/4	PW- MC- 6-2	35	13	15	12	5	14	14
	3/8	PW- MC- 6-3	36	14	15	12	5	14	17
	1/2	PW- MC- 6-4	41.5	19	15	12	5	14	22
8×6	1/8	PW- MC- 8-1	33.5	11	15.5	13	5	15.9	14
	1/4	PW- MC- 8-2	35.5	13	15.5	13	6	15.9	14
	3/8	PW- MC- 8-3	36.5	14	15.5	13	6	15.9	17
	1/2	PW- MC- 8-4	42	19	15.5	13	6	15.9	22
10×8	1/8	PW- MC- 10-1	35.5	11	17.5	14.5	5	19	17
	1/4	PW- MC- 10-2	37.5	13	17.5	14.5	7	19	17
	3/8	PW- MC- 10-3	38.5	14	17.5	14.5	8	19	17
	1/2	PW- MC- 10-4	44	19	17.5	14.5	8	19	22
12×10	3/4	PW- MC- 10-6	47	21	17.5	14.5	8	19	27
	1/4	PW- MC- 12-2	39	13	19	20	7	23	22
	3/8	PW- MC- 12-3	40	14	19	20	9.5	23	22
	1/2	PW- MC- 12-4	45.5	19	19	20	10	23	22
	3/4	PW- MC- 12-6	48.5	21	19	20	10	23	27

Inch Size

6.35×4.35	1/8	PW- MC- 02-1	33	11	15	12	5	14	14
	1/4	PW- MC- 02-2	35	13	15	12	5	14	14
	3/8	PW- MC- 02-3	36	14	15	12	5	14	17
	1/2	PW- MC- 02-4	41.5	19	15	12	5	14	22
9.53×6.35	1/8	PW- MC- 03-1	36	11	18	15.5	5	17.5	17
	1/4	PW- MC- 03-2	38	13	18	15.5	7	17.5	17
	3/8	PW- MC- 03-3	39	14	18	15.5	7	17.5	17
	1/2	PW- MC- 03-4	44.5	19	18	15.5	7	17.5	22
12.7×9.53	3/4	PW- MC- 03-6	47.5	21	18	15.5	7	17.5	27
	1/4	PW- MC- 04-2	39	13	19	20	7	23	22
	3/8	PW- MC- 04-3	40	14	19	20	9.5	23	22
	1/2	PW- MC- 04-4	45.5	19	19	20	10	23	22
	3/4	PW- MC- 04-6	48.5	21	19	20	10	23	27

NPT ネジをご注文の場合は、型番末尾に「N」を付けてください。

例：PW-MC-6-2N

PF ネジをご注文の場合は、型番末尾に「PF」を付けてください。

例：PW-MC-6-2PF

To place order for NPT threads, please add "N" to the end of the model number.

Example: PW-MC-6-2N

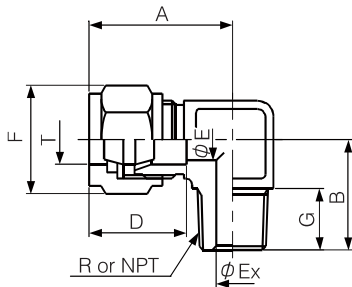
To place order for PF threads, please add "PF" to the end of the model number.

Example: PW-MC-6-2PF

**F-LOCK
PW SERIES
TUBE FITTINGS**



ME メール エルボ
MALE ELBOW



- 全ての寸法単位はミリメートルです。
- All dimensions are in millimeters.

Metric Size

T Tube Sizes (O.D. × I.D.)	R (PT)	Part No.	A	B	D	φE	φEx	F	G
		ME							
4×2	1/8	PW- ME- 4-1	25	22	12	3.5	5	14	10
	1/4	PW- ME- 4-2	25	24	12	3.5	6	14	12
6×4	1/8	PW- ME- 6-1	25	22	12	5	5	14	10
	1/4	PW- ME- 6-2	25	23	12	5	6	14	12
	3/8	PW- ME- 6-3	26	26	12	5	8	14	13
	1/2	PW- ME- 6-4	28	33.5	12	5	10	14	17
8×6	1/8	PW- ME- 8-1	25.5	22	13	6	5	15.9	10
	1/4	PW- ME- 8-2	25.5	23	13	6	6	15.9	12
	3/8	PW- ME- 8-3	26.5	26	13	6	8	15.9	13
	1/2	PW- ME- 8-4	28.5	33.5	13	6	10	15.9	17
10×8	1/8	PW- ME- 10-1	28.5	23	14.5	8	5	19	10
	1/4	PW- ME- 10-2	28.5	26	14.5	8	6	19	12
	3/8	PW- ME- 10-3	28.5	26	14.5	8	8	19	13
	1/2	PW- ME- 10-4	30.5	33.5	14.5	8	10	19	17
12×10	1/4	PW- ME- 12-2	31	28	20	10	6	23	13
	3/8	PW- ME- 12-3	31	30	20	10	8	23	15
	1/2	PW- ME- 12-4	32	33.5	20	10	10	23	17
	3/4	PW- ME- 12-6	37	37	20	10	14	23	19

Inch Size

6.35×4.35	1/8	PW- ME- 02-1	25	22	12	5	5	14	10
	1/4	PW- ME- 02-2	25	23	12	5	6	14	12
	3/8	PW- ME- 02-3	26	26	12	5	8	14	13
	1/2	PW- ME- 02-4	28	33.5	12	5	10	14	17
9.53×6.35	1/8	PW- ME- 03-1	29	23	15.5	7	5	17.5	10
	1/4	PW- ME- 03-2	29	26	15.5	7	6	17.5	12
	3/8	PW- ME- 03-3	29	26	15.5	7	8	17.5	13
	1/2	PW- ME- 03-4	29	33.5	15.5	7	10	17.5	17
12.7×9.53	1/4	PW- ME- 04-2	31	28	20	10	6	23	13
	3/8	PW- ME- 04-3	31	30	20	10	8	23	15
	1/2	PW- ME- 04-4	32	33.5	20	10	10	23	17
	3/4	PW- ME- 04-6	37	37	20	10	14	23	19

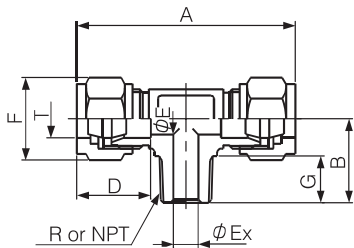
NPT ネジをご注文の場合は、型番末尾に「N」を付けてください。

例：PW-ME-6-2N

To place order for NPT threads, please add "N" to the end of the model number.

Example: PW-ME-6-2N

MBT メール ブラン ティ
MALE BRANCH TEE



Metric Size

T Tube Sizes (O.D. × I.D.)	R (PT)	Part No. MBT	A	B	D	φE	φEx	F	G
6×4	1/8	PW- MBT- 6-1	50	21	12	5	5	14	10
	1/4	PW- MBT- 6-2	52	23	12	5	6	14	12
8×6	1/8	PW- MBT- 8-1	53	22	13	6	5	15.9	10
	1/4	PW- MBT- 8-2	53	23	13	6	6	15.9	12
10×8	1/4	PW- MBT- 10-2	57	25	14.5	8	6	19	12
	3/8	PW- MBT- 10-3	57	25	14.5	8	8	19	13
12×10	3/8	PW- MBT- 12-3	65	30	20	10	8	23	14
	1/2	PW- MBT- 12-4	65	33	20	10	10	23	17

Inch Size

6.35×4.35	1/8	PW- MBT- 02-1	50	21	12	5	5	14	10
	1/4	PW- MBT- 02-2	52	23	12	5	6	14	12
9.53×6.35	1/4	PW- MBT- 03-2	58	25	15.5	7	6	17.5	12
	3/8	PW- MBT- 03-3	58	25	15.5	7	8	17.5	13
12.7×9.53	3/8	PW- MBT- 04-3	65	30	20	10	8	23	14
	1/2	PW- MBT- 04-4	65	33	20	10	10	23	17

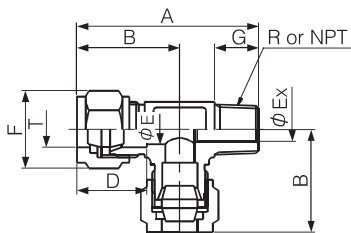
NPT ネジをご注文の場合は、型番末尾に「N」を付けてください。

例：PW-MBT-6-2N

To place order for NPT threads, please add "N" to the end of the model number.

Example: PW-MBT-6-2N

MRT メール ラン ティ
MALE RUN TEE



Metric Size

T Tube Sizes (O.D. × I.D.)	R (PT)	Part No. MRT	A	B	D	φE	φEx	F	G
6×4	1/8	PW- MRT- 6-1	45	25	12	5	5	14	10
	1/4	PW- MRT- 6-2	49	26	12	5	6	14	12
8×6	1/8	PW- MRT- 8-1	47.5	26.5	13	6	5	15.9	10
	1/4	PW- MRT- 8-2	49.5	26.5	13	6	6	15.9	12
10×8	1/4	PW- MRT- 10-2	51.5	28.5	14.5	8	6	19	12
	3/8	PW- MRT- 10-3	52.5	28.5	14.5	8	8	19	13
12×10	3/8	PW- MRT- 12-3	61	32.5	20	10	8	23	14
	1/2	PW- MRT- 12-4	65.5	32.5	20	10	10	23	17

Inch Size

6.35×4.35	1/8	PW- MRT- 02-1	45	25	12	5	5	14	10
	1/4	PW- MRT- 02-2	49	26	12	5	6	14	12
9.53×6.35	1/4	PW- MRT- 03-2	52	29	15.5	7	6	17.5	12
	3/8	PW- MRT- 03-3	53	29	15.5	7	8	17.5	13
12.7×9.53	3/8	PW- MRT- 04-3	61	32.5	20	10	8	23	14
	1/2	PW- MRT- 04-4	65.5	32.5	20	10	10	23	17

NPT ネジをご注文の場合は、型番末尾に「N」を付けてください。

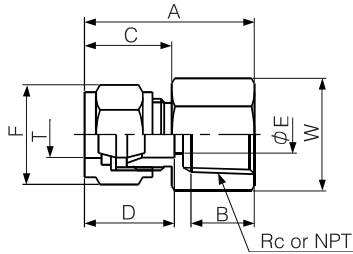
例：PW-MRT-6-2N

To place order for NPT threads, please add "N" to the end of the model number.

Example: PW-MRT-6-2N

- 全ての寸法単位はミリメートルです。
- All dimensions are in millimeters.

FC-PT メール コネクタ
MALE CONNECTOR



- 全ての寸法単位はミリメートルです。
- All dimensions are in millimeters.

Metric Size

T Tube Sizes (O.D. × I.D.)	Rc (PT)	Part No. FC-PT	A	B	C	D	φE	F	W
	1/4	PW- FC- 4-2PT	33	15	15	12	3.5	14	17
6×4	1/8	PW- FC- 6-1PT	32	12	15	12	5	14	14
	1/4	PW- FC- 6-2PT	33	15	15	12	5	14	17
	3/8	PW- FC- 6-3PT	35	16	15	12	5	14	22
8×6	1/2	PW- FC- 6-4PT	37	19	15	12	5	14	26
	1/4	PW- FC- 8-2PT	33.5	15	15.5	13	6	15.9	17
	3/8	PW- FC- 8-3PT	35.5	16	15.5	13	6	15.9	22
10×8	1/2	PW- FC- 8-4PT	37.5	19	15.5	13	6	15.9	26
	1/4	PW- FC- 10-2PT	35.5	15	17.5	14.5	8	19	17
	3/8	PW- FC- 10-3PT	37.5	16	17.5	14.5	8	19	22
12×10	1/2	PW- FC- 10-4PT	39.5	19	17.5	14.5	8	19	26
	1/4	PW- FC- 12-2PT	37	15	19	20	10	23	22
	3/8	PW- FC- 12-3PT	39	16	19	20	10	23	22
	1/2	PW- FC- 12-4PT	41	19	19	20	10	23	26

Inch Size

6.35×4.35	1/8	PW- FC- 02-1PT	32	12	15	12	5	14	14
	1/4	PW- FC- 02-2PT	33	15	15	12	5	14	17
	3/8	PW- FC- 02-3PT	35	16	15	12	5	14	22
9.53×6.35	1/2	PW- FC- 02-4PT	37	19	15	12	5	14	26
	1/4	PW- FC- 03-2PT	36	15	18	15.5	7	17.5	17
	3/8	PW- FC- 03-3PT	38	16	18	15.5	7	17.5	22
12.7×9.53	1/2	PW- FC- 03-4PT	40	19	18	15.5	7	17.5	26
	1/4	PW- FC- 04-2PT	37	15	19	20	10	23	22
	3/8	PW- FC- 04-3PT	39	16	19	20	10	23	22
	1/2	PW- FC- 04-4PT	41	19	19	20	10	23	26

NPT ネジをご注文の場合は、型番末尾に「N」を付けてください。

例：PW-FC-6-2N

PF ネジをご注文の場合は、型番末尾に「PF」を付けてください。

例：PW-FC-6-2PF

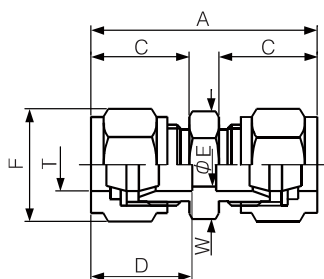
To place order for NPT threads, please add "N" to the end of the model number.

Example: PW-FC-6-2N

To place order for PF threads, please add "PF" to the end of the model number.

Example: PW-FC-6-2PF

**U ユニオン
UNION**



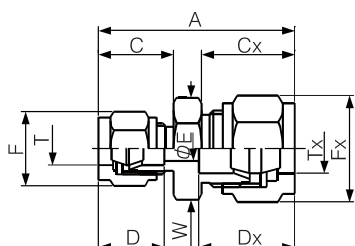
Metric Size

T Tube Sizes (O.D. × I.D.)	Part No.			A	C	D	φE	F	W
	U								
4×2	PW-	U-	4-0	37	15	12	3.5	14	14
6×4	PW-	U-	6-0	37	15	12	5	14	14
8×6	PW-	U-	8-0	38	15.5	13	6	15.9	14
10×8	PW-	U-	10-0	42	17.5	14.5	8	19	17
12×10	PW-	U-	12-0	45	19	20	10	23	22

Inch Size

6.35×4.35	PW-	U-	02-0	37	15	12	5	14	14
9.53×6.35	PW-	U-	03-0	43	18	15.5	7	17.5	17
12.7×9.53	PW-	U-	04-0	45	19	20	10	23	22

**RU 異径 ユニオン
REDUCING UNION**



Metric Size

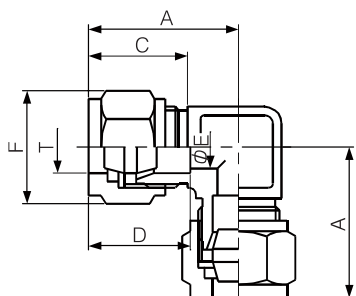
T Tube Sizes (O.D. × I.D.)	Tx Tube Sizes (O.D. × I.D.)	Part No.			A	C	Cx	D	Dx	φE	F	Fx	W
		RU											
4×2	6×4	PW-	RU-	4.6-0	37	15	15	12	12	3.5	14	14	14
6×4	8×6	PW-	RU-	6.8-0	37.5	15	15.5	12	13	5	14	15.9	14
6×4	10×8	PW-	RU-	6.10-0	39.5	15	17.5	12	14.5	5	14	19	17
8×6	10×8	PW-	RU-	8.10-0	40	15.5	17.5	13	14.5	6	15.9	19	17
8×6	12×10	PW-	RU-	8.12-0	41.5	15.5	19	13	20	6	15.9	23	22
10×8	12×10	PW-	RU-	10.12-0	43.5	17.5	19	14.5	20	8	19	23	22

Inch Size

6.35×4.35	9.53×6.35	PW-	RU-	02.03-0	40	15	18	12	15.5	5	14	17.5	17
6.35×4.35	12.7×9.53	PW-	RU-	02.04-0	41	15	19	12	20	5	14	23	22
9.53×6.35	12.7×9.53	PW-	RU-	03.04-0	44	18	19	15.5	20	7	17.5	23	22

- 全ての寸法単位はミリメートルです。
- All dimensions are in millimeters.

UE ユニオン エルボ
UNION ELBOW



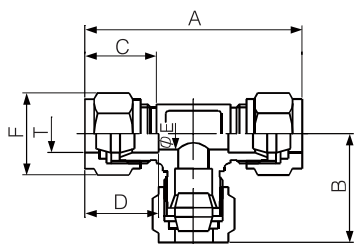
Metric Size

T Tube Sizes (O.D. × I.D.)	Part No.			A	C	D	φE	F
	UE							
4×2	PW- UE- 4-0			25	15	12	3.5	14
6×4	PW- UE- 6-0			25	15	12	5	14
8×6	PW- UE- 8-0			25.5	15.5	13	6	15.9
10×8	PW- UE- 10-0			28.5	17.5	14.5	8	19
12×10	PW- UE- 12-0			31	19	20	10	23

Inch Size

6.35×4.35	PW- UE- 02-0			25	15	12	5	14
9.53×6.35	PW- UE- 03-0			29	18	15.5	7	17.5
12.7×9.53	PW- UE- 04-0			31	19	20	10	23

UT ユニオン ティ
UNION TEE



Metric Size

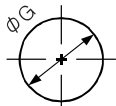
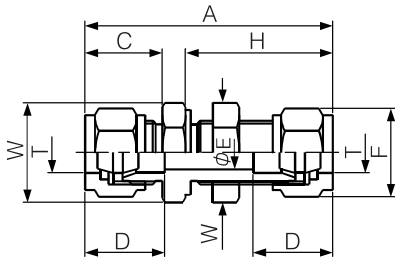
T Tube Sizes (O.D. × I.D.)	Part No.			A	B	C	D	φE	F
	UT								
4×2	PW- UT- 4-0			50	25	15	12	3.5	14
6×4	PW- UT- 6-0			50	25	15	12	5	14
8×6	PW- UT- 8-0			53	26.5	15.5	13	6	15.9
10×8	PW- UT- 10-0			57	28.5	17.5	14.5	8	19
12×10	PW- UT- 12-0			65	32.5	19	20	10	23

Inch Size

6.35×4.35	PW- UT- 02-0			50	25	15	12	5	14
9.53×6.35	PW- UT- 03-0			58	29	18	15.5	7	17.5
12.7×9.53	PW- UT- 04-0			65	32.5	19	20	10	23

- 全ての寸法単位はミリメートルです。
- All dimensions are in millimeters.

BU バルクヘッド ユニオン
BULKHEAD UNION



ϕG : パネル穴径
K : 最大パネル厚さ
 ϕG : Panel Hole Diameter
K : Max. Panel Thickness

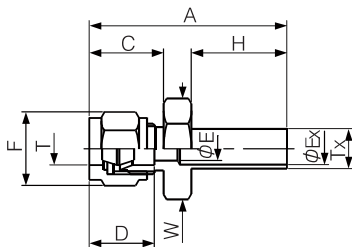
Metric Size

T Tube Sizes (O.D. × I.D.)	Part No.		A	C	D	ϕE	F	H	W	ϕG	K
	BU										
4×2	PW- BU-	4-0	54	15	12	3.5	14	32.5	17	11.5	10
6×4	PW- BU-	6-0	54	15	12	5	14	32.5	17	11.5	10
8×6	PW- BU-	8-0	56	15.5	13	6	15.9	33.5	17	13.2	10
10×8	PW- BU-	10-0	59.5	17.5	14.5	8	19	35	22	16.2	10
12×10	PW- BU-	12-0	66	19	20	10	23	39	26	19.5	12

Inch Size

6.35×4.35	PW- BU-	02-0	54	15	12	5	14	32.5	17	11.5	10
9.53×6.35	PW- BU-	03-0	61	18	15.5	7	17.5	36	19	14.8	11.5
12.7×9.53	PW- BU-	04-0	66	19	20	10	23	39	26	19.5	12

RA レデュサ
REDUCER



Metric Size

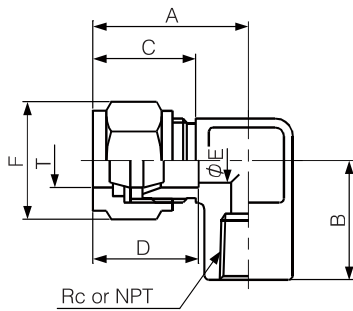
T Tube Sizes (O.D. × I.D.)	Tx Tube Sizes (O.D. × I.D.)	Part No.		A	C	D	ϕE	ϕEx	F	H	W
		RA									
4×2	6×4	PW- RA-	4.6-0	41	15	12	3.5	4	14	19	14
6×4	8×6	PW- RA-	6.8-0	41	15	12	5	6	14	19	14
6×4	10×8	PW- RA-	6.10-0	46	15	12	5	8	14	24	14
8×6	10×8	PW- RA-	8.10-0	46.5	15.5	13	6	8	15.9	24	14
8×6	12×10	PW- RA-	8.12-0	49.5	15.5	13	6	9.6	15.9	28	14
10×8	12×10	PW- RA-	10.12-0	53	17.5	14.5	8	9.6	19	28	17

Inch Size

6.35×4.35	6.35×4.35	PW- RA-	02.02-0	41	15	12	5	4.3	14	19	14
6.35×4.35	9.53×7.53	PW- RA-	02.03-0	46	15	12	5	7.5	14	24	14
9.53×6.35	12.7×10.7	PW- RA-	03.04-0	53	18	15.5	7	10.3	17.5	28	14

- 全ての寸法単位はミリメートルです。
- All dimensions are in millimeters.

FE フィメイル エルボ
FEMALE ELBOW



Metric Size

T Tube Sizes (O.D. × I.D.)	Rc (PT)	Part No.	A	B	C	D	φE	F
		FE						
4×2	1/8	PW- FE- 4-1	25	22	15	12	3.5	14
	1/4	PW- FE- 6-1	25	22	15	12	5	14
6×4	1/4	PW- FE- 6-2	26	22	15	12	5	14
	3/8	PW- FE- 6-3	28	27	15	12	5	14
8×6	1/4	PW- FE- 8-2	26.5	22	15.5	13	6	15.9
	3/8	PW- FE- 8-3	28.5	27	15.5	13	6	15.9
10×8	1/4	PW- FE- 10-2	28.5	22	17.5	14.5	8	19
	3/8	PW- FE- 10-3	30.5	27	17.5	14.5	8	19
12×10	3/8	PW- FE- 12-3	32	27	19	20	10	23
	1/2	PW- FE- 12-4	37	33	19	20	10	23

Inch Size

6.35×4.35	1/8	PW- FE- 02-1	25	22	15	12	5	14
	1/4	PW- FE- 02-2	26	22	15	12	5	14
	3/8	PW- FE- 02-3	28	27	15	12	5	14
9.53×6.35	1/4	PW- FE- 03-2	29	22	18	15.5	7	17.5
	3/8	PW- FE- 03-3	31	27	18	15.5	7	17.5
12.7×9.53	3/8	PW- FE- 04-3	32	27	19	20	10	23
	1/2	PW- FE- 04-4	37	33	19	20	10	23

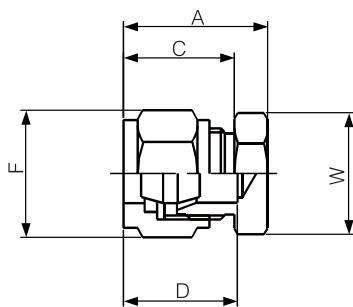
NPT ネジをご注文の場合は、型番末尾に「N」を付けてください。

例：PW-FE-6-2N

To place order for NPT threads, please add "N" to the end of the model number.

Example: PW-FE-6-2N

CP キャップ
CAP



Metric Size

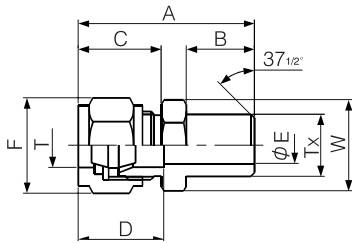
T Tube Sizes (O.D. × I.D.)	Part No.	A	C	D	F	W
	CP					
4×2	PW- CP- 4	22	15	12	14	14
6×4	PW- CP- 6	22	15	12	14	14
8×6	PW- CP- 8	22.5	15.5	13	15.9	14
10×8	PW- CP- 10	23.5	17.5	14.5	19	17
12×10	PW- CP- 12	26	19	20	23	22

Inch Size

6.35×4.35	PW- CP- 02	22	15	12	14	14
9.53×6.35	PW- CP- 03	24.5	18	15.5	17.5	17
12.7×9.53	PW- CP- 04	26	19	20	23	22

- 全ての寸法単位はミリメートルです。
- All dimensions are in millimeters.

MWC 突合せ溶接 コネクタ
BUTT WELDING
CONNECTOR



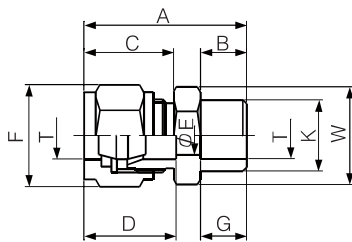
Metric Size

T Tube Sizes (O.D. × I.D.)	Tx	Part No.	A	B	C	D	φE	F	W
		MWC							
4×2	10.5	PW- MWC- 4-1	33	11	15	12	3.5	14	14
	13.8	PW- MWC- 6-1	33	11	15	12	5	14	14
6×4	10.5	PW- MWC- 6-2	36	14	15	12	5	14	17
	13.8	PW- MWC- 8-2	36.5	14	15.5	13	6	15.9	17
8×6	10.5	PW- MWC- 8-1	33.5	11	15.5	13	5	15.9	14
	13.8	PW- MWC- 10-2	38.5	14	17.5	14.5	6	19	17
10×8	17.3	PW- MWC- 10-3	43.5	19	17.5	14.5	8	19	22
	21.7	PW- MWC- 12-3	45.5	19	19	20	10	23	22
12×10	17.3	PW- MWC- 12-4	45.5	19	19	20	10	23	23
	21.7	PW- MWC- 12-4	45.5	19	19	20	10	23	23

Inch Size

6.35×4.35	10.5	PW- MWC- 02-1	33	11	15	12	5	14	14
	13.8	PW- MWC- 02-2	36	14	15	12	5	14	17
9.53×6.35	13.8	PW- MWC- 03-2	39	14	18	15.5	7	17.5	17
	17.3	PW- MWC- 03-3	44	19	18	15.5	7	17.5	22
12.7×9.53	17.3	PW- MWC- 04-3	45.5	19	19	20	10	23	22
	21.7	PW- MWC- 04-4	45.5	19	19	20	10	23	23

SWC 差込み溶接 コネクタ
SOCKET WELDING
CONNECTOR



Metric Size

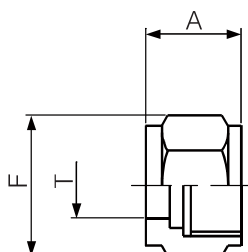
T Tube Sizes (O.D. × I.D.)	Part No.	A	B	C	D	φE	F	G	K	W
4×2	PW- SWC- 4-0	33	11	15	12	3.5	14	8	10.5	14
6×4	PW- SWC- 6-0	33	11	15	12	5	14	8	10.5	14
8×6	PW- SWC- 8-0	35.5	11	15.5	13	6	15.9	9	12	14
10×8	PW- SWC- 10-0	36.5	12	17.5	14.5	8	19	10	15	17
12×10	PW- SWC- 12-0	38	12	19	20	10	23	12	18.5	22

Inch Size

6.35×4.35	PW- SWC- 02-0	33	11	15	12	5	14	8	10.5	14
9.53×6.35	PW- SWC- 03-0	37	12	18	15.5	7	17.5	9.5	13.8	17
12.7×9.53	PW- SWC- 04-0	38	12	19	20	10	23	12	18.5	22

- 全ての寸法単位はミリメートルです。
- All dimensions are in millimeters.

N ナット
NUT



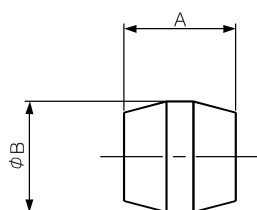
Metric Size

T Tube Sizes (O.D. × I.D.)	Part No.	A	F
	N		
4×2	PW- N- 4	14	14
6×4	PW- N- 6	14	14
8×6	PW- N- 8	14,5	15,9
10×8	PW- N- 10	16	19
12×10	PW- N- 12	18	23

Inch Size

6.35×4.35	PW- N- 02	14	14
9.53×6.35	PW- N- 03	17	17,5
12.7×9.53	PW- N- 04	18	23

RI リング
RING



Metric Size

T Tube Sizes (O.D. × I.D.)	Part No.	A	φB
	RI		
4×2	PW- RI- 4	8	3,4
6×4	PW- RI- 6	8	6,2
8×6	PW- RI- 8	8	8,2
10×8	PW- RI- 10	9	10,2
12×10	PW- RI- 12	12,3	12,2

Inch Size

6.35×4.35	PW- RI- 02	6	6,5
9.53×6.35	PW- RI- 03	8	9,4
12.7×9.53	PW- RI- 04	9	12,9

- 全ての寸法単位はミリメートルです。
- All dimensions are in millimeters.

Ring Insertion Tools

F-LOCK
PW SERIES
TUBE FITTINGS



※ 施工方法、注意事項については、専用の取扱説明書を参照してください。

* For details on the work method and precautions to take, please refer to the separate instruction manual.

フッ素樹脂チューブ用ステンレス継手「PW シリーズ」は、チューブ内径にリングを挿入する独特の構造になっています。従って施工には専用治具が必要になります。治具は、本体・リングアタッチメント・チューブアタッチメントから成り、チューブサイズによってアタッチメントを交換するだけで誰でも簡単にリングを挿入することが出来ます。治具は、リングアタッチメントを除きフッ素樹脂継手「20、20A シリーズ」と共用できます。

The "PW series" stainless tube fitting for fluororesin tubes comes in a unique structure, where a ring is inserted into the inner diameter of the tube. A special jig is therefore required for the assembly work. The jig is made up of the main body, a ring attachment, and a tube attachment. Any user can insert the ring easily simply by replacing the attachment according to the tube size. The jig, except for the ring attachment, is compatible with the 20 and 20A series fluororesin tube fittings.

リング挿入治具 レバータイプ Ring Insertion Jig (Lever Type)



- レバータイプ治具は、てこの原理を応用してチューブにリングを挿入しますので誰でも手軽に、又、均一に施工できます。
- 小口径用の「MB」と大口径用の「LB」の2種類を用意致しました。
- The lever-type jig applies the principle of leverage to insert a ring into a tube, so anyone would be able to perform the work easily and consistently.
- Two types of jigs are available: "MB" for small diameters and "LB" for large diameters.

Part No.	適用チューブサイズ Applicable Tube Size
20-0-MB	4mm~12mm 1/4"~ 3/8"
20-0-LB	1/2" (3/4", 1")

リング挿入治具 ハンディタイプ Ring Insertion Jig (Handy Type)


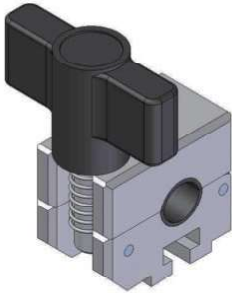


- ハンディタイプは、ヒートガンにてチューブを温めてチューブ内径にリングを挿入します。
- チューブ長の短い配管および作業箇所が少ない時に適しています。
- The handy-type jig inserts a ring into a tube by warming the tube with a heat gun.
- This jig is suitable for piping with short tubes, and when the number of work areas is limited.

Part No.	適用チューブサイズ Applicable Tube Size
20-0-KB	全て All

※ 上記型番はすべて「治具本体」のみの型番となります。実際に使用するには次ページの付属品が必要となります。使用するチューブサイズに合致したものをお選びください。

* The model numbers above are that for the "main body of the jig." To use the jig, you will need the accessories indicated on the next page. Select one that suits the size of the tube in use.

リングアタッチメント (各治具共通) Ring Attachment (Compatible with All Jigs)	チューブアタッチメント (MB/LB 用) Tube Attachment (For MB and LB)
 ST80-□×□	 20-□×□ TU
チューブサイズ Tube Size (O.D. × I.D.)	Part No.
4 × 2	ST80- 4 × 2 20- 4 × 3TU
6 × 4	ST80- 6 × 4 20- 6 × 4TU
8 × 6	ST80- 8 × 6 20- 8 × 6TU
10 × 8	ST80- 10 × 8 20- 10 × 8TU
12 × 10	ST80- 12 × 10 20- 12 × 10TU
6.35 × 4.35	ST80- 6.3 × 4.3 20- 1/4" × 4.3TU
9.53 × 6.35	ST80- 9.5 × 6.3 20- 3/8" × 6.3TU
12.7 × 9.53	ST80- 12.7 × 9.5 20- 1/2" × 9.5TU

「PW シリーズ」 治具のご注文はすべて型番 (Part No.) にてお願いします。

【例】 チューブサイズ 6.3 × 4.3 の継手を「レバータイプ治具」を用いて施工したい場合。

When ordering the "PW series" jigs, please specify the part number.

[Example] To assemble a tube fitting for tube size 6.3 x 4.3 using a "lever-type jig"

- ① 20-0-MB (レバー治具本体)
 - ② ST80-6.3 × 4.3 (リングアタッチメント)
 - ③ 20-1/4" × 4.3TU (チューブアタッチメント)
- ① 20-0-MB (Main body of lever-type jig)
 - ② ST80-6.3x4.3 (Ring attachment)
 - ③ 20-1/4"x4.3TU (Tube attachment)

以上が必要となります。

The above items will be required.

Tube Cutter [Model No. TC-21 and VF-25]

このチューブカッターは、チューブを直角に切断するためのフッ素樹脂チューブ専用カッターです。

This tube cutter is used exclusively for cutting fluoro resin tubes at a right angle.

1. 適用チューブサイズ：φ 3 ~ φ 25
Applicable tube size : φ 3 to φ 25

2. 適用チューブ材質：PFA、PTFE、FEP
Applicable tube materials: PFA, PTFE, FEP

※注意：PVC (塩ビ) パイプなどの固い材質には使用しないでください。

※ Caution: Do not use the cutter on hard materials such as PVC (polyvinyl chloride) resin pipes.

TC-21



(株)日本ビスコ 製
Manufactured by NIHON PISCO
CO., LTD

VF-25



花園工具 (株) 製
Manufactured by Hanazono Tools
MFG. Co.,Ltd

- * カタログ記載事項は経験と研究にもとづき誠意を持って編集したものです。しかしながら、私どもはお客様のご使用条件を管理する立場にありません。従って記載事項を保証できない場合もありますのでご了承ください。
- * 混合液体、特殊液体の使用または特殊環境（高温、低温）での使用については必ず試験、確認のうえでご選定ください。
- * 仕様条件の範囲内でご使用ください。
- * 改良等に伴い仕様、寸法等を無断で変更する場合があります。
- * 特注品も製作いたします。特別仕様の場合はお問い合わせください。
- * ご使用の際は取扱説明書を必ずお読みのうえ、正しくご使用ください。
- * 返品は原則的にお引き受けかねますのでご了承ください。

- * We have gathered the necessary information in this catalog in good faith based on our experience and research. However, we are not in a position to manage the conditions under which the products are used by our customers. Thus, in some cases, we may not be able to provide guarantee against the information we have provided herein.
- * When using the products with liquid mixtures or special liquids, or under special environments (e.g., high or low temperatures), make sure to select the product to use after conducting the necessary tests or checks.
- * Use the products within the range of specifications.
- * Specifications and dimensions are subject to change for improvement without prior notice.
- * We also accept special orders. For special specifications, please contact us.
- * Please read through the instruction manual to ensure proper use of our products.
- * We do not accept returned goods in principle.



株式会社 フロウエル

本 社 〒 221-0056 神奈川県横浜市神奈川区金港町 1-7
(営業部) 横浜ダイヤビルディング 12F
Tel 045-440-0206 (代) Fax 045-440-0214

関 西 事 業 所 〒 522-0025 滋賀県彦根市野田山町山田 719-1
Tel 0749-21-3121 Fax 0749-21-3122

九 州 事 業 所 〒 869-1108 熊本県菊池郡菊陽町光の森
7-23-9
Tel 096-349-2400 Fax 096-349-2403

URL <http://www.flowell.co.jp/>

FLOWELL CORPORATION

Head Office 12F, Yokohama Dia Bldg., 1-7 Kinko-cho, Kanagawa-Ku,
(Sales Section) Yokohama-shi, Kanagawa, Japan 221-0056
Tel: +81 45-440-0206 Fax: +81 45-440-0214

Kansai Office 719-1 Yamada, Nodayama-cho, Hikone-shi,
Shiga 522-0025, Japan.
Tel: +81 749-21-3121 Fax: +81 749-21-3122

Kyushu Office 7-23-9 Hikarinomori, Kikuyo-machi, Kikuchi-gun,
Kumamoto, 869-1108, Japan
Tel: +81 96-349-2400 Fax: +81 96-349-2403

