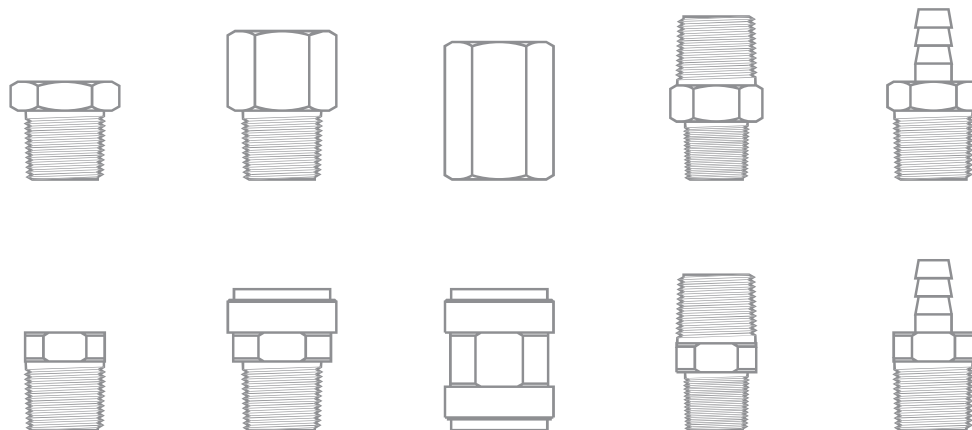


Fluororesin & Stainless Fittings
Tube Fittings

50 SERIES

<http://www.flowell.co.jp/>

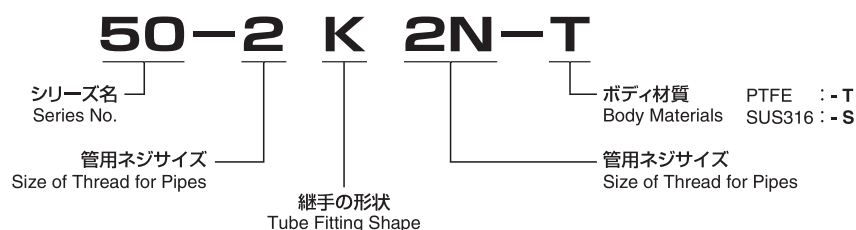


Features

1. 50シリーズパイプフィッティングは管用テーパネジの接続に使用します。
 2. R, Rc (PT)ネジとNPTネジの2種類あります。
 3. 材質は耐腐食性に優れたフッ素樹脂 (PTFE) と SUS316 を用意しております。
 4. 種類が豊富です。
 5. 50シリーズは全て受注生産品です。価格、納期については都度、お問い合わせください。
1. The 50 series pipe fittings are used for connecting tapered threads for pipes.
 2. There are two types of threads: R, RC (PT) and NPT.
 3. Corrosive-resistant fluororesin (PTFE) and SUS316 are employed as the material.
 4. Wide variety of types.
 5. All of the 50 series products are made-to-order products. For more information on the price and delivery date, please contact us in each case.

How to Order

50シリーズのご注文は全て型番 (Part No.) にてお願いします。
When placing an order for the 50 series products, please specify the part number.



JIS 管用テーパネジ Tapered Thread for JIS Pipes R, Rc	表記方法 Notation
R, Rc 1/8"	2
R, Rc 1/4"	4
R, Rc 3/8"	6
R, Rc 1/2"	8
R, Rc 3/4"	12

アメリカ管用ネジ Thread for American Pipes NPT	表記方法 Notation
NPT 1/8"	2N
NPT 1/4"	4N
NPT 3/8"	6N
NPT 1/2"	8N
NPT 3/4"	12N

Specifications

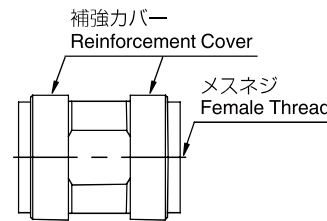
材質 Material	最高使用圧力 Max. Operating Pressure	型番 Model
フッ素樹脂 (PTFE) Fluororesin (PTFE)	1MPa (145psig)	- T
SUS316	20MPa (2900.8psig)	- S

※上記値については MHJ タイプを除く
*Except for the MHJ type in the above values

フッ素樹脂製メスネジの補強カバー Reinforcement Cover of Fluororesin Female Thread

材質がフッ素樹脂 (PTFE) のメスネジ部は全て補強カバーが標準装備されています。

All thread parts that make use of fluororesin (PTFE) as the material come with a reinforcement cover.



R, Rc (PT) ネジと NPT ネジの区別 Distinction between R, Rc (PT) and NPT Threads

フッ素樹脂の場合、NPT ネジはV溝の位置で容易に判別出来るようになっています。

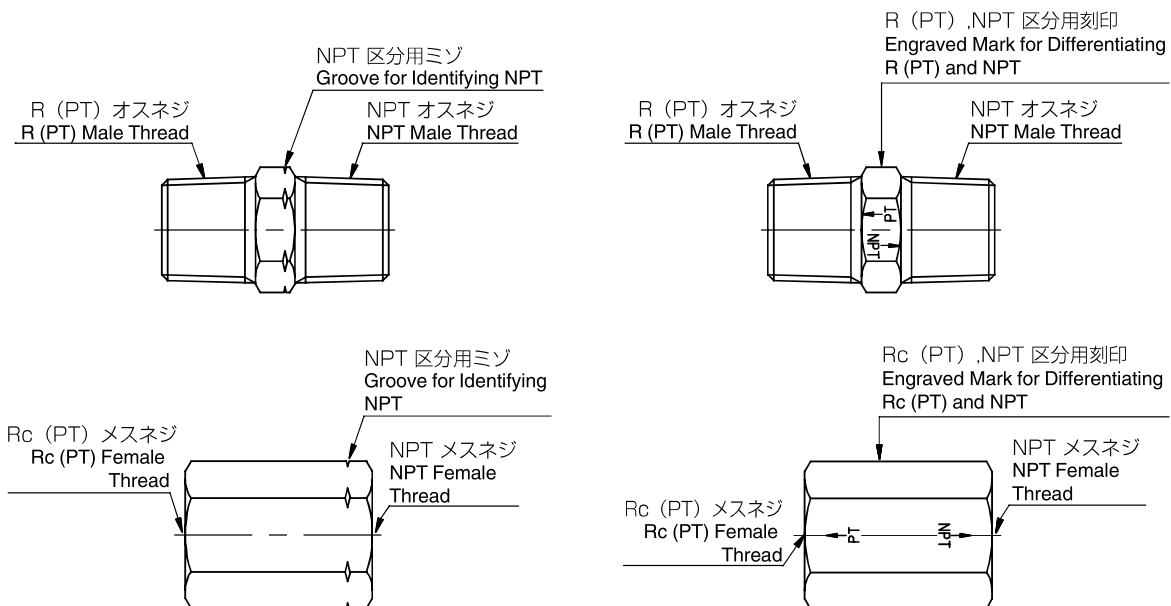
SUS316の場合、NPT ネジと R, Rc (PT) ネジは刻印で容易に判別出来るようになっています。

In the case of fluororesin materials, the NPT thread can be identified easily from the position of the V groove.

In the case of SUS316 materials, you can differentiate NPT and R, Rc (PT) threads from their engraved mark.

※SUS316のB (ブッシング) には区分用刻印がありませんので、13 ページの表にて判別してください。

* B (bushing) of SUS316 does not have an engraved mark for differentiation. To do so, please refer to the table on page 13.

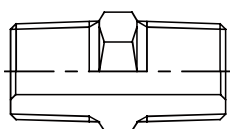


Configurations

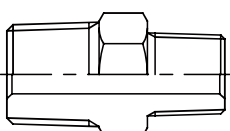
F-LOCK
50 SERIES
TUBE FITTINGS



オスネジの配管 Male Thread Piping

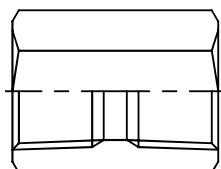


K ニップル
NIPPLE

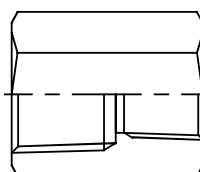


K 異径ニップル
REDUCING NIPPLE

メスネジの配管 Female Thread Piping

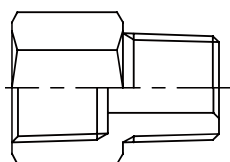


S ソケット
SOCKET

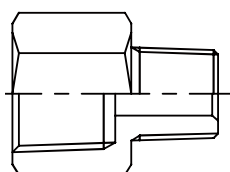


S 異径ソケット
REDUCING SOCKET

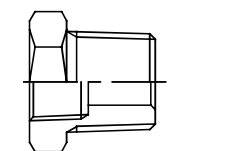
オスネジとメスネジの配管 Male Thread and Female Thread Piping



A アダプタ
ADAPTER

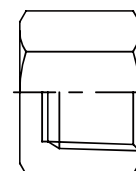


A 異径アダプタ
REDUCING ADAPTER

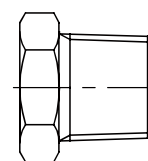


B ブッシング
BUSHING

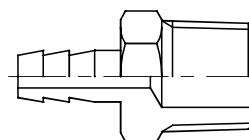
その他の配管 Other Piping



C キャップ
CAP



P プラグ
PLUG

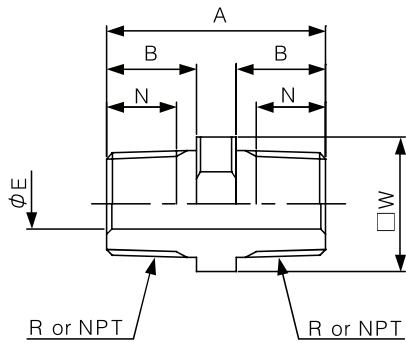


MHJ オス ホースジョイント
MALE HOSE JOINT

F-LOCK
50 SERIES
TUBE FITTINGS

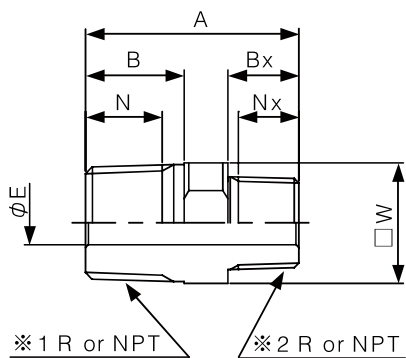


K ニップル
NIPPLE
フッ素樹脂 (PTFE)
Fluororesin (PTFE)



Thread Size (R or NPT)	Part NO.			A	B	φE	N	□W
	R-R	R-NPT	NPT-NPT					
1/8	50-2K-T	50-2K2N-T	50-2NK-T	23	9	4	7	10
1/4	50-4K-T	50-4K4N-T	50-4NK-T	32	13	6	10.5	14
3/8	50-6K-T	50-6K6N-T	50-6NK-T	33	13	8	11	17
1/2	50-8K-T	50-8K8N-T	50-8NK-T	44	18	10	14	22
3/4	50-12K-T	50-12K12N-T	50-12NK-T	46	19	12	15	27

K 異径ニップル
REDUCING NIPPLE
フッ素樹脂 (PTFE)
Fluororesin (PTFE)

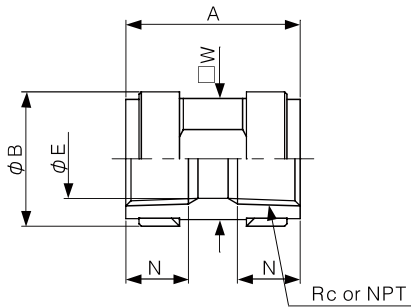


Thread Size (R or NPT)		Part NO.				A	B	Bx	φE	N	Nx	□W
※1	※2	R-R	R-NPT	NPT-R	NPT-NPT							
1/4	1/8	50-4K2-T	50-4K2N-T	50-4NK2-T	50-4NK2N-T	28	13	9	4	10.5	7	14
3/8	1/8	50-6K2-T	50-6K2N-T	50-6NK2-T	50-6NK2N-T	29	13	9	4	11	7	17
3/8	1/4	50-6K4-T	50-6K4N-T	50-6NK4-T	50-6NK4N-T	33	13	13	6	11	10.5	17
1/2	1/4	50-8K4-T	50-8K4N-T	50-8NK4-T	50-8NK4N-T	39	18	13	6	14	10.5	22
1/2	3/8	50-8K6-T	50-8K6N-T	50-8NK6-T	50-8NK6N-T	39	18	13	8	14	11	22
3/4	3/8	50-12K6-T	50-12K6N-T	50-12NK6-T	50-12NK6N-T	40	19	13	8	15	11	27
3/4	1/2	50-12K8-T	50-12K8N-T	50-12NK8-T	50-12NK8N-T	45	19	18	10	15	14	27

- 全ての寸法は参考寸法です。
- W は本体対辺寸法です。
- E は本体の最小内径寸法です。
- 単位 : mm
- 上記製品は全て非標準品です。
- All dimensions are for reference only.
- "W" denotes the width across flats of the main body.
- "E" denotes the size of the minimum opening.
- Unit: mm
- All the above products are non-standard items.

S ソケット
SOCKET

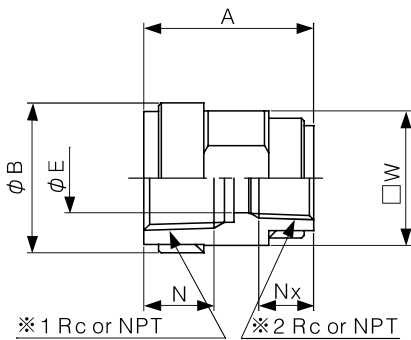
フッ素樹脂 (PTFE)
Fluororesin (PTFE)



Thread Size (Rc or NPT)	Part NO.			A	φ B	φ E	N	□ W
	Rc-Rc	Rc-NPT	NPT-NPT					
1/8	50-2S-T	50-2S2N-T	50-2NS-T	20	16	8	7	14
1/4	50-4S-T	50-4S4N-T	50-4NS-T	28	21	11	10.5	19
3/8	50-6S-T	50-6S6N-T	50-6NS-T	28	24	14	11	22
1/2	50-8S-T	50-8S8N-T	50-8NS-T	39	30	18	14	27
3/4	50-12S-T	50-12S12N-T	50-12NS-T	41	38	24	15	36

S 異径ソケット
REDUCING SOCKET

フッ素樹脂 (PTFE)
Fluororesin (PTFE)



Thread Size (Rc or NPT)			Part NO.				A	φ B	φ E	N	Nx	□ W
	※ 1	※ 2	Rc-Rc	Rc-NPT	NPT-Rc	NPT-NPT						
1/4	1/8		50-4S2-T	50-4S2N-T	50-4NS2-T	50-4NS2N-T	24	21	8	10.5	7	19
3/8	1/8		50-6S2-T	50-6S2N-T	50-6NS2-T	50-6NS2N-T	24	24	8	11	7	22
3/8	1/4		50-6S4-T	50-6S4N-T	50-6NS4-T	50-6NS4N-T	28	24	11	11	10.5	22
1/2	1/4		50-8S4-T	50-8S4N-T	50-8NS4-T	50-8NS4N-T	34	30	11	14	10.5	27
1/2	3/8		50-8S6-T	50-8S6N-T	50-8NS6-T	50-8NS6N-T	34	30	14	14	11	27
3/4	3/8		50-12S6-T	50-12S6N-T	50-12NS6-T	50-12NS6N-T	35	38	14	15	11	36
3/4	1/2		50-12S8-T	50-12S8N-T	50-12NS8-T	50-12NS8N-T	40	38	18	15	14	36

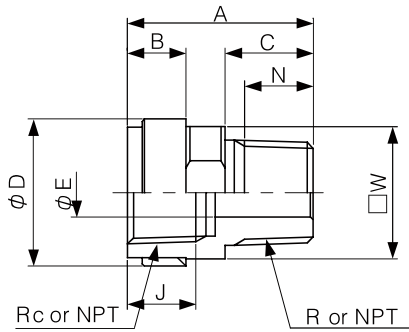
- 全ての寸法は参考寸法です。
- W は本体対辺寸法です。
- E は本体の最小内径寸法です。
- 単位 : mm
- 上記製品は全て非標準品です。
- All dimensions are for reference only.
- "W" denotes the width across flats of the main body.
- "E" denotes the size of the minimum opening.
- Unit: mm
- All the above products are non-standard items.

F-LOCK
50 SERIES
TUBE FITTINGS



A アダプタ
ADAPTER

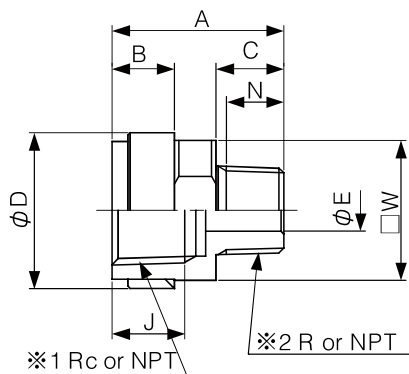
フッ素樹脂 (PTFE)
Fluororesin (PTFE)



Thread Size (Rc or NPT)	Part NO.		A	B	C	φ D	φ E	J	N	□ W
	Rc-NPT	NPT-R								
1/8	50-2A2N-T	50-2NA2-T	21	6	9	16	4	7	7	14
1/4	50-4A4N-T	50-4NA4-T	29	9	13	21	6	10.5	10.5	19
3/8	50-6A6N-T	50-6NA6-T	30	9	13	24	8	11	11	22
1/2	50-8A8N-T	50-8NA8-T	38	12	18	30	10	14	14	27
3/4	50-12A12N-T	50-12NA12-T	43	13	19	38	12	15	15	36

A 異径アダプタ
REDUCING ADAPTER

フッ素樹脂 (PTFE)
Fluororesin (PTFE)

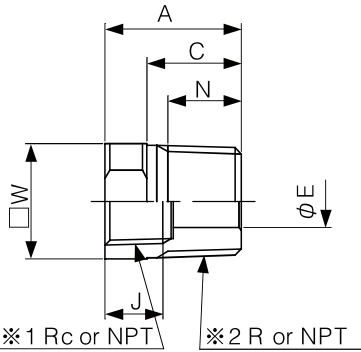


Thread Size (Rc or NPT)			Part NO.				A	B	C	φ D	φ E	J	N	□ W
	※ 1	※ 2	Rc-R	Rc-NPT	NPT-R	NPT-NPT								
1/4	1/8		50-4A2-T	50-4A2N-T	50-4NA2-T	50-4NA2N-T	25	9	9	21	4	10.5	7	19
3/8	1/8		50-6A2-T	50-6A2N-T	50-6NA2-T	50-6NA2N-T	26	9	9	24	4	11	7	22
3/8	1/4		50-6A4-T	50-6A4N-T	50-6NA4-T	50-6NA4N-T	30	9	13	24	6	11	10.5	22
1/2	1/4		50-8A4-T	50-8A4N-T	50-8NA4-T	50-8NA4N-T	33	12	13	30	6	14	10.5	27
1/2	3/8		50-8A6-T	50-8A6N-T	50-8NA6-T	50-8NA6N-T	33	12	13	30	8	14	11	27
3/4	3/8		50-12A6-T	50-12A6N-T	50-12NA6-T	50-12NA6N-T	37	13	13	38	8	15	11	36
3/4	1/2		50-12A8-T	50-12A8N-T	50-12NA8-T	50-12NA8N-T	42	13	18	38	10	15	14	36

- 全ての寸法は参考寸法です。
- W は本体対辺寸法です。
- E は本体の最小内径寸法です。
- 単位 : mm
- 上記製品は全て非標準品です。
- All dimensions are for reference only.
- "W" denotes the width across flats of the main body.
- "E" denotes the size of the minimum opening.
- Unit: mm
- All the above products are non-standard items.

B ブッシング
BUSHING

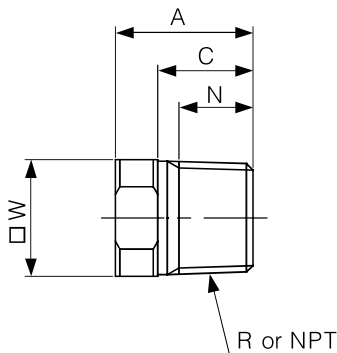
フッ素樹脂 (PTFE)
Fluororesin (PTFE)



Thread Size (R,Rc or NPT)		Part NO.				A	C	φ E	J	N	□W
※ 1	※ 2	R-Rc	R-NPT	NPT-Rc	NPT-NPT						
1/8	1/4	50-4B2-T	50-4B2N-T	50-4NB2-T	50-4NB2N-T	19	13	6	7	10.5	10
1/8	3/8	50-6B2-T	50-6B2N-T	50-6NB2-T	50-6NB2N-T	20	13	8	7	11	17
1/4	3/8	50-6B4-T	50-6B4N-T	50-6NB4-T	50-6NB4N-T	20	13	8	10.5	11	17
1/4	1/2	50-8B4-T	50-8B4N-T	50-8NB4-T	50-8NB4N-T	26	18	10	10.5	14	22
3/8	1/2	50-8B6-T	50-8B6N-T	50-8NB6-T	50-8NB6N-T	26	18	10	11	14	22
3/8	3/4	50-12B6-T	50-12B6N-T	50-12NB6-T	50-12NB6N-T	27	19	12	11	15	27
1/2	3/4	50-12B8-T	50-12B8N-T	50-12NB8-T	50-12NB8N-T	27	19	12	14	15	27

P プラグ
PLUG

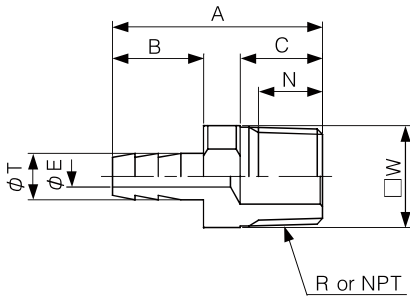
フッ素樹脂 (PTFE)
Fluororesin (PTFE)



Thread Size (R or NPT)	Part NO.		A	C	N	□W
	R	NPT				
1/8	50-2P-T	50-2NP-T	14	9	7	10
1/4	50-4P-T	50-4NP-T	19	13	10.5	14
3/8	50-6P-T	50-6NP-T	20	13	11	17
1/2	50-8P-T	50-8NP-T	26	18	14	22
3/4	50-12P-T	50-12NP-T	27	19	15	27

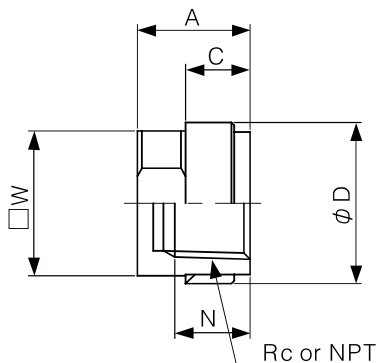
- 全ての寸法は参考寸法です。
- W は本体対辺寸法です。
- E は本体の最小内径寸法です。
- 単位 : mm
- 上記製品は全て非標準品です。
- All dimensions are for reference only.
- "W" denotes the width across flats of the main body.
- "E" denotes the size of the minimum opening.
- Unit: mm
- All the above products are non-standard items.

MHJ オスホースジョイント
MALE HOSE JOINT
フッ素樹脂 (PTFE)
Fluororesin (PTFE)



Thread Size (R or NPT)	Part NO.		A	B	C	φ E	N	φ T	□ W
	R	NPT							
1/8	50-4MHJ2-T	50-4MHJ2N-T	23	9	9	2	7	4	10
1/8	50-5MHJ2-T	50-5MHJ2N-T	26	12	9	2	7	5	10
1/4	50-5MHJ4-T	50-5MHJ4N-T	31	12	13	2	10.5	5	14
1/8	50-6MHJ2-T	50-6MHJ2N-T	26	12	9	3	7	6	10
1/4	50-6MHJ4-T	50-6MHJ4N-T	31	12	13	3	10.5	6	14
1/8	50-7MHJ2-T	50-7MHJ2N-T	30	16	9	3	7	7	10
1/4	50-7MHJ4-T	50-7MHJ4N-T	35	16	13	3	10.5	7	14
3/8	50-7MHJ6-T	50-7MHJ6N-T	36	16	13	3	11	7	17
1/4	50-8MHJ4-T	50-8MHJ4N-T	35	16	13	3.5	10.5	8	14
3/8	50-8MHJ6-T	50-8MHJ6N-T	36	16	13	3.5	11	8	17
1/4	50-10MHJ4-T	50-10MHJ4N-T	39	20	13	4.5	10.5	10	14
3/8	50-10MHJ6-T	50-10MHJ6N-T	40	20	13	4.5	11	10	17
1/2	50-10MHJ8-T	50-10MHJ8N-T	46	20	18	4.5	14	10	22
1/4	50-11MHJ4-T	50-11MHJ4N-T	43	24	13	5.5	10.5	11	14
3/8	50-11MHJ6-T	50-11MHJ6N-T	44	24	13	5.5	11	11	17
1/4	50-12MHJ4-T	50-12MHJ4N-T	43	24	13	6	10.5	12	14
3/8	50-12MHJ6-T	50-12MHJ6N-T	44	24	13	6	11	12	17
1/2	50-12MHJ8-T	50-12MHJ8N-T	50	24	18	6	14	12	22
3/8	50-14MHJ6-T	50-14MHJ6N-T	49	29	13	7	11	14	17
1/2	50-14MHJ8-T	50-14MHJ8N-T	55	29	18	7	14	14	22
1/2	50-16MHJ8-T	50-16MHJ8N-T	59	33	18	8	14	16	22
1/2	50-18MHJ8-T	50-18MHJ8N-T	59	33	18	9	14	18	22

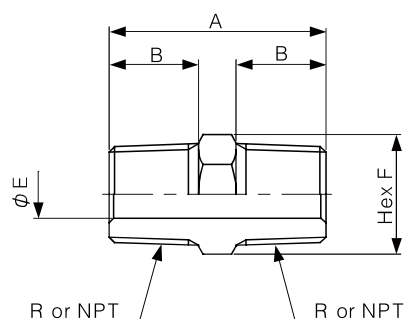
C キャップ
CAP
フッ素樹脂 (PTFE)
Fluororesin (PTFE)



Thread Size (Rc or NPT)	Part NO.		A	C	φ D	N	□ W
	Rc	NPT					
1/8	50-2C-T	50-2NC-T	12	6	16	7	14
1/4	50-4C-T	50-4NC-T	16	9	21	10.5	19
3/8	50-6C-T	50-6NC-T	17	9	24	11	22
1/2	50-8C-T	50-8NC-T	21	12	30	14	27
3/4	50-12C-T	50-12NC-T	24	13	38	15	36

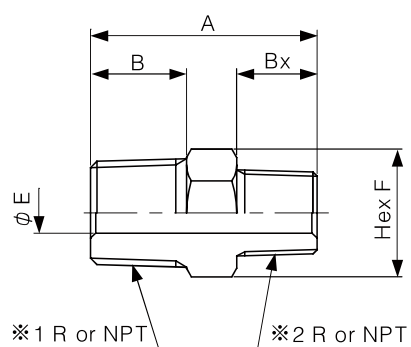
- 全ての寸法は参考寸法です。
- W は本体対辺寸法です。
- E は本体の最小内径寸法です。
- 単位 : mm
- 上記製品は全て非標準品です。
- All dimensions are for reference only.
- "W" denotes the width across flats of the main body.
- "E" denotes the size of the minimum opening.
- Unit: mm
- All the above products are non-standard items.

K ニップル
NIPPLE
SUS316



Thread Size (R or NPT)	Part NO.			A	B	φ E	F
	R-R	R-NPT	NPT-NPT				
1/8	50-2K-S	50-2K2N-S	50-2NK-S	29	11	5	12
1/4	50-4K-S	50-4K4N-S	50-4NK-S	33	13	6	14
3/8	50-6K-S	50-6K6N-S	50-6NK-S	35	14	8	17
1/2	50-8K-S	50-8K8N-S	50-8NK-S	46	19	10	22
3/4	50-12K-S	50-12K12N-S	50-12NK-S	52	21	16	27

K 異径ニップル
REDUCING NIPPLE
SUS316



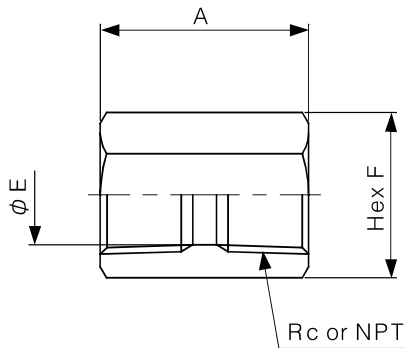
Thread Size (R or NPT)		Part NO.				A	B	Bx	φ E	F
※1	※2	R-R	R-NPT	NPT-R	NPT-NPT					
1/4	1/8	50-4K2-S	50-4K2N-S	50-4NK2-S	50-4NK2N-S	31	13	11	5	14
3/8	1/8	50-6K2-S	50-6K2N-S	50-6NK2-S	50-6NK2N-S	32	14	11	5	17
3/8	1/4	50-6K4-S	50-6K4N-S	50-6NK4-S	50-6NK4N-S	34	14	13	6	17
1/2	1/4	50-8K4-S	50-8K4N-S	50-8NK4-S	50-8NK4N-S	40	19	13	6	22
1/2	3/8	50-8K6-S	50-8K6N-S	50-8NK6-S	50-8NK6N-S	41	19	14	8	22
3/4	3/8	50-12K6-S	50-12K6N-S	50-12NK6-S	50-12NK6N-S	45	21	14	8	27
3/4	1/2	50-12K8-S	50-12K8N-S	50-12NK8-S	50-12NK8N-S	50	21	19	10	27

- 全ての寸法は参考寸法です。
- F は本体対辺寸法です。
- E は本体の最小内径寸法です。
- 単位 : mm
- 上記製品は全て非標準品です。
- All dimensions are for reference only.
- "F" denotes the width across flats of the main body.
- "E" denotes the size of the minimum opening.
- Unit: mm
- All the above products are non-standard items.

F-LOCK
50 SERIES
TUBE FITTINGS

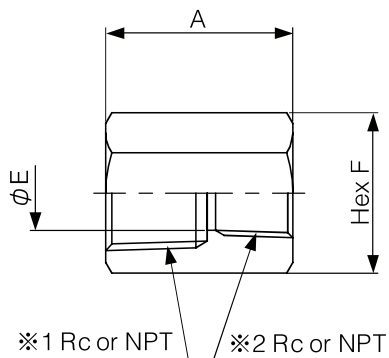


S ソケット
SOCKET
SUS316



Thread Size (Rc or NPT)	Part NO.			A	φ E	F
	Rc-Rc	Rc-NPT	NPT-NPT			
1/8	50-2S-S	50-2S2N-S	50-2NS-S	24	8.5	14
1/4	50-4S-S	50-4S4N-S	50-4NS-S	30	11.5	17
3/8	50-6S-S	50-6S6N-S	50-6NS-S	32	15	22
1/2	50-8S-S	50-8S8N-S	50-8NS-S	38	18	26
3/4	50-12S-S	50-12S12N-S	50-12NS-S	42	23	32

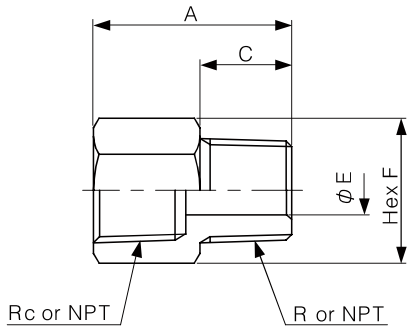
S 異径ソケット
REDUCING SOCKET
SUS316



Thread Size (Rc or NPT)		Part NO.				A	φ E	F
※ 1	※ 2	Rc-Rc	Rc-NPT	NPT-Rc	NPT-NPT			
1/4	1/8	50-4S2-S	50-4S2N-S	50-4NS2-S	50-4NS2N-S	27	8.5	17
3/8	1/8	50-6S2-S	50-6S2N-S	50-6NS2-S	50-6NS2N-S	28	8.5	22
3/8	1/4	50-6S4-S	50-6S4N-S	50-6NS4-S	50-6NS4N-S	31	11.5	22
1/2	1/4	50-8S4-S	50-8S4N-S	50-8NS4-S	50-8NS4N-S	34	11.5	26
1/2	3/8	50-8S6-S	50-8S6N-S	50-8NS6-S	50-8NS6N-S	35	15	26
3/4	3/8	50-12S6-S	50-12S6N-S	50-12NS6-S	50-12NS6N-S	37	15	32
3/4	1/2	50-12S8-S	50-12S8N-S	50-12NS8-S	50-12NS8N-S	40	18	32

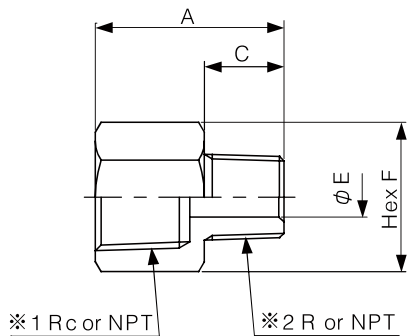
- 全ての寸法は参考寸法です。
- Fは本体対辺寸法です。
- Eは本体の最小内径寸法です。
- 単位：mm
- 上記製品は全て非標準品です。
- All dimensions are for reference only.
- "F" denotes the width across flats of the main body.
- "E" denotes the size of the minimum opening.
- Unit: mm
- All the above products are non-standard items.

A アダプタ
ADAPTER
SUS316



Thread Size (Rc or NPT)	Part NO.		A	C	φ E	F
	Rc-NPT	NPT-R				
1/8	50-2A2N-S	50-2NA2-S	28	11	5	14
1/4	50-4A4N-S	50-4NA4-S	31	13	6	17
3/8	50-6A6N-S	50-6NA6-S	34	14	8	22
1/2	50-8A8N-S	50-8NA8-S	41	19	12	26
3/4	50-12A12N-S	50-12NA12-S	46	21	16	32

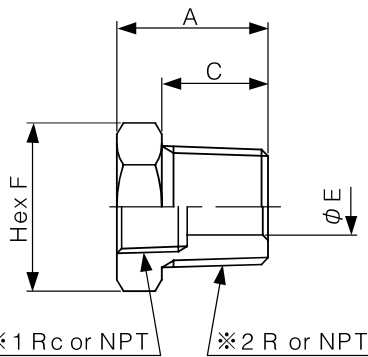
A 異径アダプタ
REDUCING ADAPTER
SUS316



Thread Size (Rc or NPT)			Part NO.				A	C	φ E	F
	※ 1	※ 2	Rc-R	Rc-NPT	NPT-R	NPT-NPT				
1/4	1/8		50-4A2-S	50-4A2N-S	50-4NA2-S	50-4NA2N-S	29	11	5	17
3/8	1/8		50-6A2-S	50-6A2N-S	50-6NA2-S	50-6NA2N-S	31	11	5	22
3/8	1/4		50-6A4-S	50-6A4N-S	50-6NA4-S	50-6NA4N-S	33	13	6	22
1/2	1/4		50-8A4-S	50-8A4N-S	50-8NA4-S	50-8NA4N-S	35	13	6	26
1/2	3/8		50-8A6-S	50-8A6N-S	50-8NA6-S	50-8NA6N-S	36	14	8	26
3/4	3/8		50-12A6-S	50-12A6N-S	50-12NA6-S	50-12NA6N-S	39	14	8	32
3/4	1/2		50-12A8-S	50-12A8N-S	50-12NA8-S	50-12NA8N-S	44	19	10	32

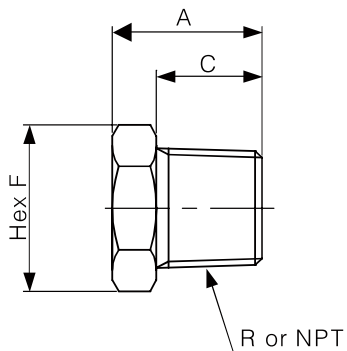
- 全ての寸法は参考寸法です。
- F は本体対辺寸法です。
- E は本体の最小内径寸法です。
- 単位 : mm
- 上記製品は全て非標準品です。
- All dimensions are for reference only.
- "F" denotes the width across flats of the main body.
- "E" denotes the size of the minimum opening.
- Unit: mm
- All the above products are non-standard items.

B ブッシング
BUSHING
SUS316



Thread Size (R,Rc or NPT)		Part NO.				A	C	φ E	F
※1	※2	R-Rc	R-NPT	NPT-Rc	NPT-NPT				
1/8	1/4	50-4B2-S	50-4B2N-S	50-4NB2-S	50-4NB2N-S	20	13	8.5	14
1/8	3/8	50-6B2-S	50-6B2N-S	50-6NB2-S	50-6NB2N-S	21	14	8.5	17
1/4	3/8	50-6B4-S	50-6B4N-S	50-6NB4-S	50-6NB4N-S	21	14	11.5	17
1/4	1/2	50-8B4-S	50-8B4N-S	50-8NB4-S	50-8NB4N-S	27	19	11.5	22
3/8	1/2	50-8B6-S	50-8B6N-S	50-8NB6-S	50-8NB6N-S	27	19	15	22
3/8	3/4	50-12B6-S	50-12B6N-S	50-12NB6-S	50-12NB6N-S	31	21	15	27
1/2	3/4	50-12B8-S	50-12B8N-S	50-12NB8-S	50-12NB8N-S	31	21	18.5	27

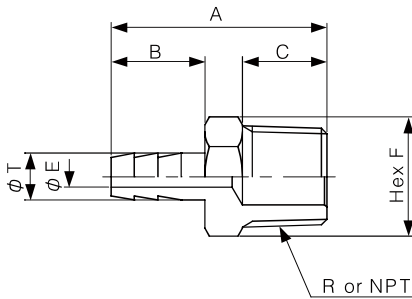
P プラグ
PLUG
SUS316



Thread Size (R or NPT)	Part NO.		A	C	F
	R	NPT			
1/8	50-2P-S	50-2NP-S	18	11	12
1/4	50-4P-S	50-4NP-S	20	13	14
3/8	50-6P-S	50-6NP-S	21	14	17
1/2	50-8P-S	50-8NP-S	27	19	22
3/4	50-12P-S	50-12NP-S	31	21	27

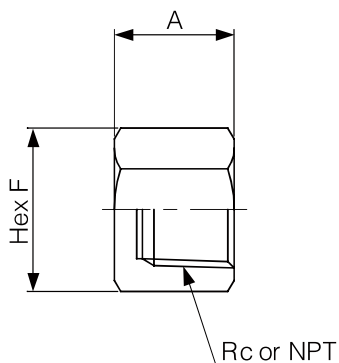
- 全ての寸法は参考寸法です。
- F は本体対辺寸法です。
- E は本体の最小内径寸法です。
- 単位 : mm
- 上記製品は全て非標準品です。
- All dimensions are for reference only.
- "F" denotes the width across flats of the main body.
- "E" denotes the size of the minimum opening.
- Unit: mm
- All the above products are non-standard items.

MHJ オスホースジョイント
MALE HOSE JOINT
SUS316



Thread Size (R or NPT)	Part NO.		A	B	C	φ E	φ T	F
	R	NPT						
1/8	50-4MHJ2-S	50-4MHJ2N-S	23	9	9	2	4	12
1/8	50-5MHJ2-S	50-5MHJ2N-S	26	12	9	2	5	12
1/4	50-5MHJ4-S	50-5MHJ4N-S	31	12	13	2	5	14
1/8	50-6MHJ2-S	50-6MHJ2N-S	26	12	9	3	6	12
1/4	50-6MHJ4-S	50-6MHJ4N-S	31	12	13	3	6	14
1/8	50-7MHJ2-S	50-7MHJ2N-S	30	16	9	3	7	12
1/4	50-7MHJ4-S	50-7MHJ4N-S	35	16	13	3	7	14
3/8	50-7MHJ6-S	50-7MHJ6N-S	36	16	13	3	7	17
1/4	50-8MHJ4-S	50-8MHJ4N-S	35	16	13	3.5	8	14
3/8	50-8MHJ6-S	50-8MHJ6N-S	36	16	13	3.5	8	17
1/4	50-10MHJ4-S	50-10MHJ4N-S	39	20	13	4.5	10	14
3/8	50-10MHJ6-S	50-10MHJ6N-S	40	20	13	4.5	10	17
1/2	50-10MHJ8-S	50-10MHJ8N-S	46	20	18	4.5	10	22
1/4	50-11MHJ4-S	50-11MHJ4N-S	43	24	13	5.5	11	14
3/8	50-11MHJ6-S	50-11MHJ6N-S	44	24	13	5.5	11	17
1/4	50-12MHJ4-S	50-12MHJ4N-S	43	24	13	6	12	14
3/8	50-12MHJ6-S	50-12MHJ6N-S	44	24	13	6	12	17
1/2	50-12MHJ8-S	50-12MHJ8N-S	50	24	18	6	12	22
3/8	50-14MHJ6-S	50-14MHJ6N-S	49	29	13	7	14	17
1/2	50-14MHJ8-S	50-14MHJ8N-S	55	29	18	7	14	22
1/2	50-16MHJ8-S	50-16MHJ8N-S	59	33	18	8	16	22
1/2	50-18MHJ8-S	50-18MHJ8N-S	59	33	18	9	18	22

C キャップ
CAP
SUS316



Thread Size (Rc or NPT)	Part NO.		A	F
	Rc	NPT		
1/8	50-2C-S	50-2NC-S	17	14
1/4	50-4C-S	50-4NC-S	18	17
3/8	50-6C-S	50-6NC-S	20	22
1/2	50-8C-S	50-8NC-S	22	26
3/4	50-12C-S	50-12NC-S	25	32

- 全ての寸法は参考寸法です。
- F は本体対辺寸法です。
- E は本体の最小内径寸法です。
- 単位 : mm
- 上記製品は全て非標準品です。
- All dimensions are for reference only.
- "F" denotes the width across flats of the main body.
- "E" denotes the size of the minimum opening.
- Unit: mm
- All the above products are non-standard items.

Handling

管用ネジの取り扱い方法

How to handle threads for pipes

1. ネジ部にシールトテープを巻きます。
 - ・時計方向に3～4回転巻きます。(参考値)
 - ・適度に引張りながらネジに十分密着させます。ゆるいと漏れの原因になります。
 - ・ネジ幅よりテープがはみ出ないようにします。
2. ネジを注意して締め込みます。
 - ・フッ素樹脂 (PTFE) は必要以上に締め付けると破損する事がありますので注意してください。
 - ・フッ素樹脂 (PTFE) の管用ネジはシーリング性を増すため規格内で多少きつめにしています。
 - ・参考締め付けトルクは下記表を参考にしてください。
1. Wind a sealing tape around the threaded part.
 - ・ Turn it by 3 to 4 rounds in the clockwise direction. (Reference value)
 - ・ Pull with moderate force to ensure that it is in close contact with the thread. Leakage may occur if it is not tight enough.
 - ・ Ensure that the tape does not protrude from the width of the thread.
2. Tighten while paying attention to the thread.
 - ・ Note that tightening the fluororesin (PTFE) excessively may damage it.
 - ・ A relatively tight torque value within the standard has been adopted to enhance the sealing performance of the fluororesin (PTFE) thread for pipes.
 - ・ Please refer to the tightening torque in the table below.

ネジサイズ Thread Size	材質 Material	締め付けトルク (N・m) Tightening Torque (Nm)			
		メス Female	金属 Metal	フッ素樹脂 Fluororesin	フッ素樹脂 Fluororesin
		オス Male	フッ素樹脂 Fluororesin	フッ素樹脂 Fluororesin	金属 Metal
1/8		0.4 ± 0.1	0.2 ± 0.1	0.3 ± 0.1	3 ± 0.7
1/4		0.7 ± 0.15	0.4 ± 0.15	0.6 ± 0.15	3.5 ± 1
3/8		1.1 ± 0.2	0.7 ± 0.2	0.9 ± 0.2	4 ± 1
1/2		1.5 ± 0.3	1 ± 0.3	1.2 ± 0.3	5.5 ± 1.5
3/4		1.8 ± 0.4	1.3 ± 0.4	1.4 ± 0.4	7 ± 1.5

3. 材質がフッ素樹脂 (PTFE) の場合、温度変化が大きい時は膨張・収縮により漏れが発生する事がありますので、予めご相談ください。
4. 以上の方法は一般的な取り扱い方法です。また値は参考値で保証値ではありません。ネジの精度、使用圧力、その他の条件によりもっとも良い方法を決めてください。
3. When fluororesin (PTFE) is used as the material, leakage may occur due to expansion or contraction caused by drastic changes in the temperature. Please consult us before using.
4. The above are the general ways of handling threads for pipes. The figures are for reference only, and are not guaranteed values. Determine the best method according to the accuracy of the thread, operating pressure, and other conditions.

- * カタログ記載事項は経験と研究にもとづき誠意を持って編集したものです。しかしながら、私どもはお客様のご使用条件を管理する立場にありません。従って記載事項を保証できない場合もありますのでご了承ください。
- * 混合液体、特殊液体の使用または特殊環境（高温、低温）でのご使用については必ず試験、確認のうえご選定ください。
- * 仕様条件の範囲内でご使用ください。
- * 改良等に伴い仕様、寸法等を無断で変更する場合があります。
- * 特注品も製作いたします。特別仕様の場合はお問い合わせください。
- * 返品は原則的にお引き受けかねますのでご了承ください。

- * We have gathered the necessary information in this catalog in good faith based on our experience and research. However, we are not in a position to manage the conditions under which the products are used by our customers. Thus, in some cases, we may not be able to provide guarantee against the information we have provided herein.
- * When using the products with liquid mixtures or special liquids, or under special environments (e.g., high or low temperatures), make sure to select the product to use after conducting the necessary tests or checks.
- * Use the products within the range of specifications.
- * Specifications and dimensions are subject to change for improvement without prior notice.
- * We also accept special orders. For special specifications, please contact us.
- * We do not accept returned goods in principle.



株式会社 フロウエル

本 社 〒 221-0056 神奈川県横浜市神奈川区金港町 1-7
(営業部) 横浜ダイヤビルディング 12F
Tel 045-440-0206 (代) Fax 045-440-0214

関 西 事 業 所 〒 522-0025 滋賀県彦根市野田山町山田 719-1
Tel 0749-21-3121 Fax 0749-21-3122

九 州 事 業 所 〒 869-1108 熊本県菊池郡菊陽町光の森
7-23-9
Tel 096-349-2400 Fax 096-349-2403

URL <http://www.flowell.co.jp/>

FLOWELL CORPORATION

Head Office 12F, Yokohama Dia Bldg., 1-7 Kinko-cho, Kanagawa-Ku,
(Sales Section) Yokohama-shi, Kanagawa, Japan 221-0056
Tel: +81 45-440-0206 Fax: +81 45-440-0214

Kansai Office 719-1 Yamada, Nodayama-cho, Hikone-shi,
Shiga 522-0025, Japan.
Tel: +81 749-21-3121 Fax: +81 749-21-3122

Kyushu Office 7-23-9 Hikarinomori, Kikuyo-machi, Kikuchi-gun,
Kumamoto, 869-1108, Japan
Tel: +81 96-349-2400 Fax: +81 96-349-2403

